



HÁLÓZATKUTATÁSI MODUL

(modulfelelős: Prof. Dr. Pléh Csaba)

1. Internet alapú szociális Hálózatok
2. Személyiség és Hálózat az új IKT helyzetben
3. Hálózat és Pszichopatológia az új IKT helyzetben

Soltész Péter

(EKTF)

Dr. Unoka Zsolt

(SOTE - Pszichiátriai és Pszichoterápiás Klinika)



Közösségi hálózataink működése, jellege és a kommunikáció lehetőségei az evolúció során mindig összefonódtak

Az ember már kész közösségi működés készségeket és tendenciákat vett át őseitől, amelyek a túlélést segítették, ezekből indul ki az ember kiemelkedő kommunikációs képesség-repertoárja

Kezdetekben ez minimális technikai hozzájárulással társult (pl. bottal verve a fát távolra üzeni a veszélyt)



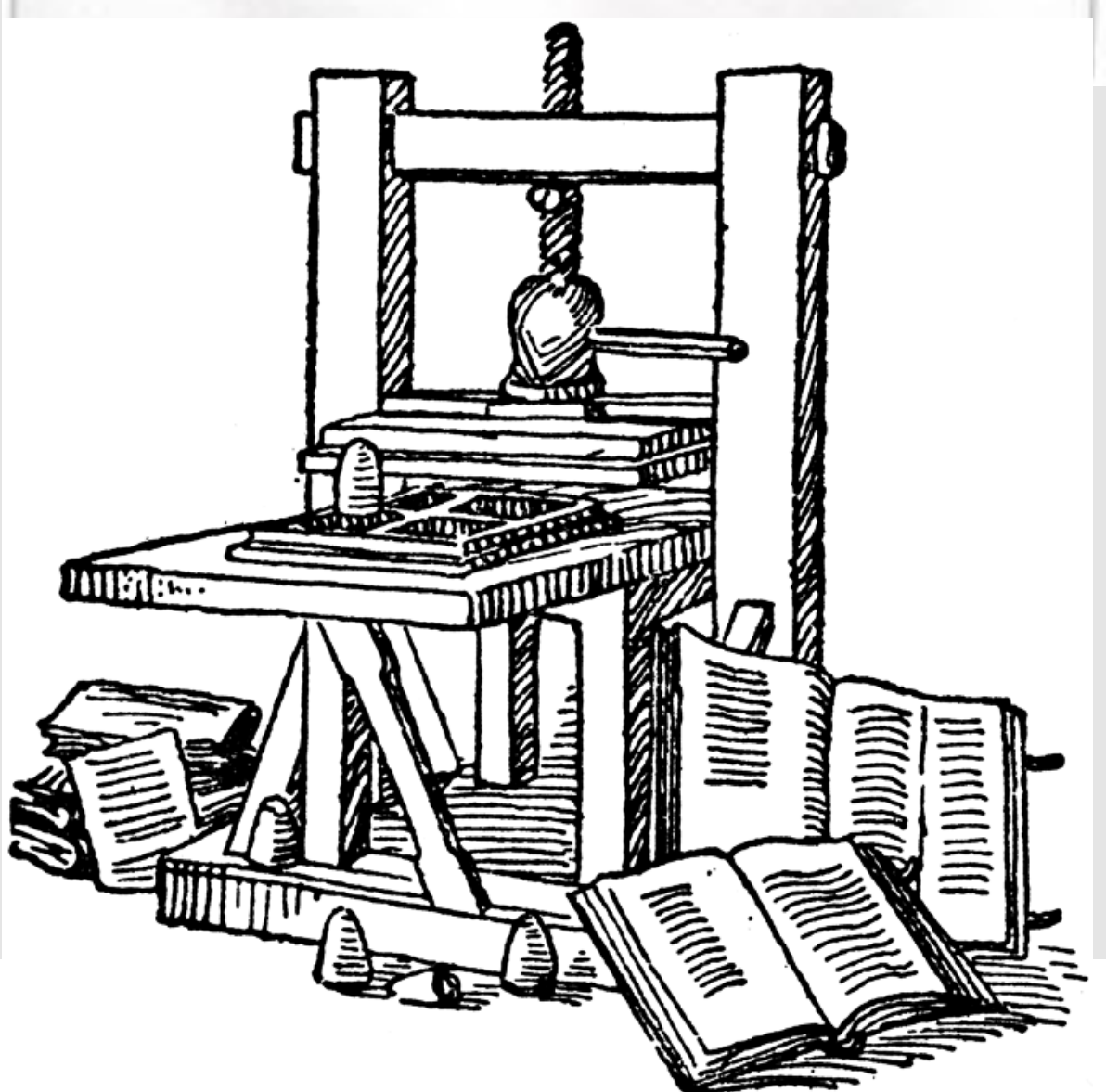
Az ember megjelenésével a technika a kommunikáció javítására, időben és térben való kiterjesztésére, a kifejezni kívánt tartalmak pontosítására fordítódott

A fejlődés egy része az ember kifejezőképességében (gesztikuláció, artikuláció, mimika) nem technikai vonatkozásaival, más része technikai vonatkozásaiban nyilvánult meg (festés, szobrászat, díszítés, ruházat)



50-100 ezer éve alakult ki a nyelv, ezt követően kb. 5 ezer éve jelent meg az írás, 600 éve a nyomtatás.

Az Internet széleskörben 15 éve kezdett elérhetővé válni, az első videó a Youtube-ra 2005-ben lett feltöltve, a Facebook pedig 2004-ben startolt.



Az ember által létrehozott IKT eszközök, mindig visszahatottak az emberi közösségekre, további fejlődésre sarkallták az egyént, társadalmi változásokat indítottak meg.

The Information Diet

A Case for Conscious Consumption

Amount Per Serving	
Total Words	52827
	267 minutes
	74% of Daily Recommended Intake
% of Book	
History	9%
Anecdotes	18%
Scientific Research	10%
Commentary	27%
Public Data	2%
Advice and Recommendations	32%
Notes and Citations	2%
Outcomes	
Healthier Lifestyle	50%
Increased Civic Effectiveness	10%
Stronger Relationships	15%
Higher Productivity	25%
Bias	
Ideological	10%
Professional	25%
Experiential	65%

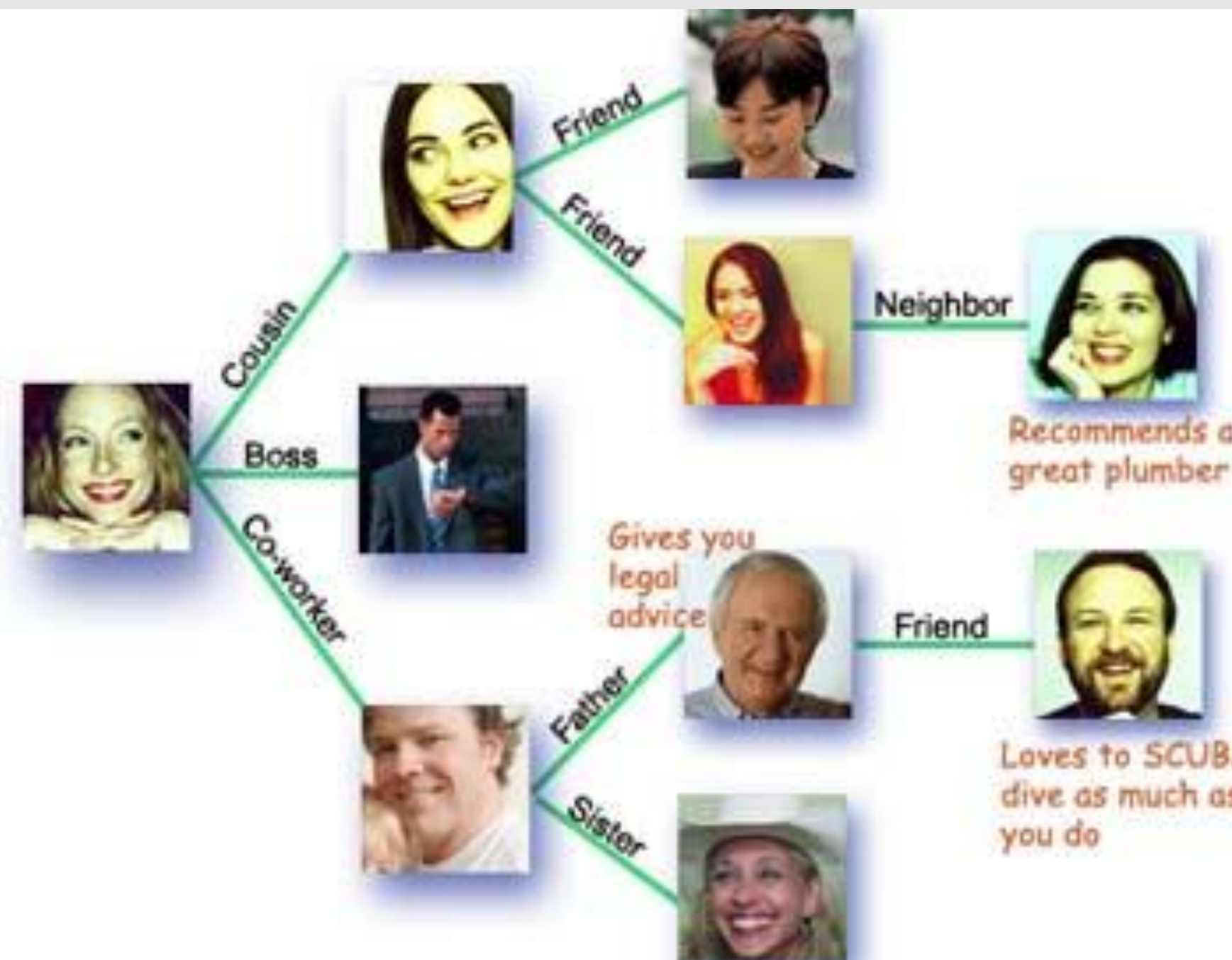
O'REILLY*

Clay A. Johnson

Átformálta-e az IKT tulajdonképpeni szociális hálózatainkat és ha igen hogyan?

1. Közös forrás: Mindenki ugyanúgy viselkedik minden közegben, aki sok kapcsolattal rendelkezik, sok az elektronikus kapcsolata is
2. Kompenzáció: Akinek nincsen elég kapcsolata, az Interneten kompenzál
3. Közös korlát: emberi kapcsolatfenntartó és létesítő képességünk egyetlen korláttal jellemezhető, ha több az Interneten fenntartott kapcsolat kevesebb a személyes

Személyes kapcsolatainkban a közvetlen érintkezés rovására történik-e az Interneten keresztüli?



"IKT a tudás és tanulás világában – humán teljesítménytechnológiai (Human Performance Technology) kutatások és képzésfejlesztés
TÁMOP-4.2.2.C-11/1/KONV-2012-0008



Nemzeti Fejlesztési Ügynökség
www.ujszechenyiterv.gov.hu
06 40 638 638



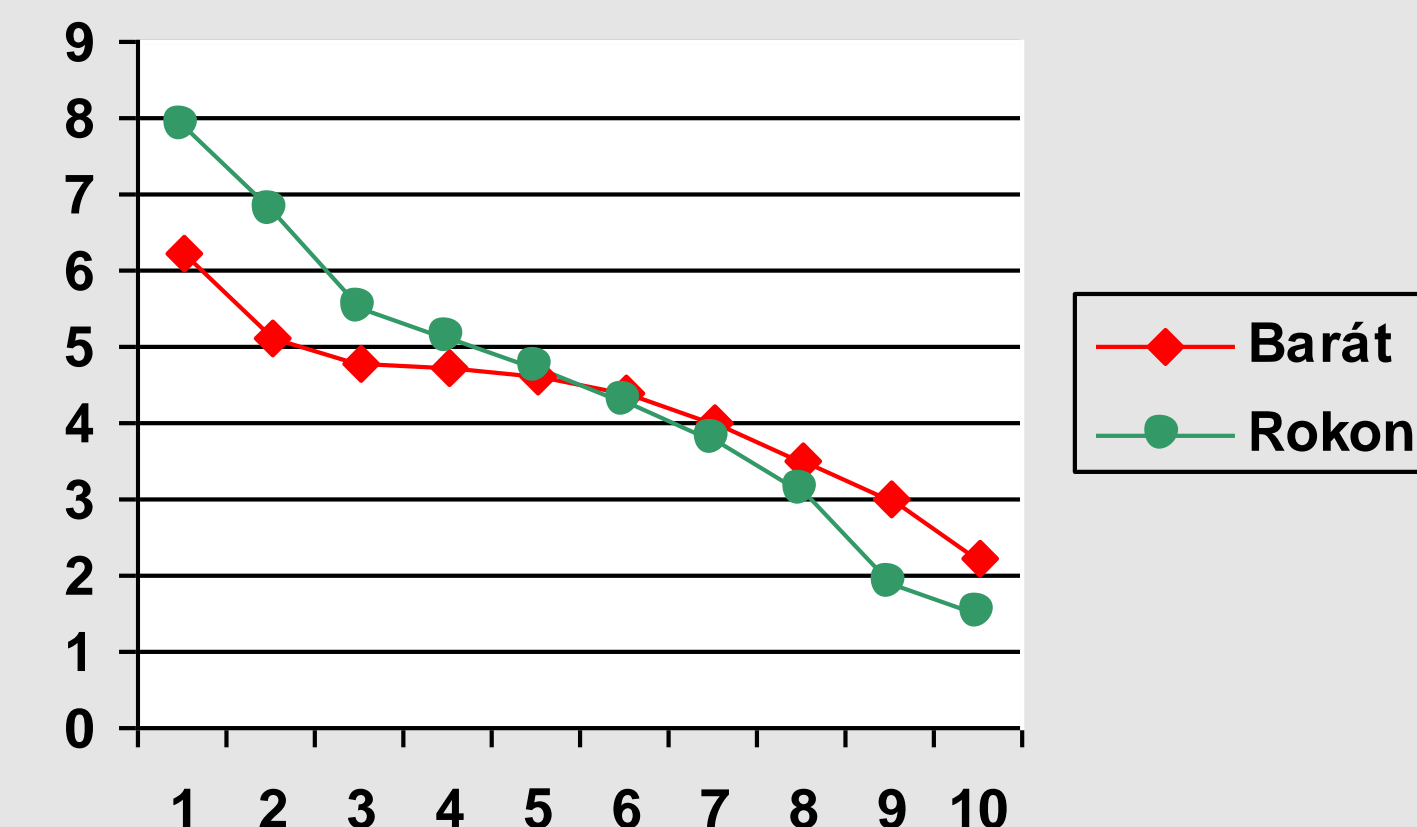
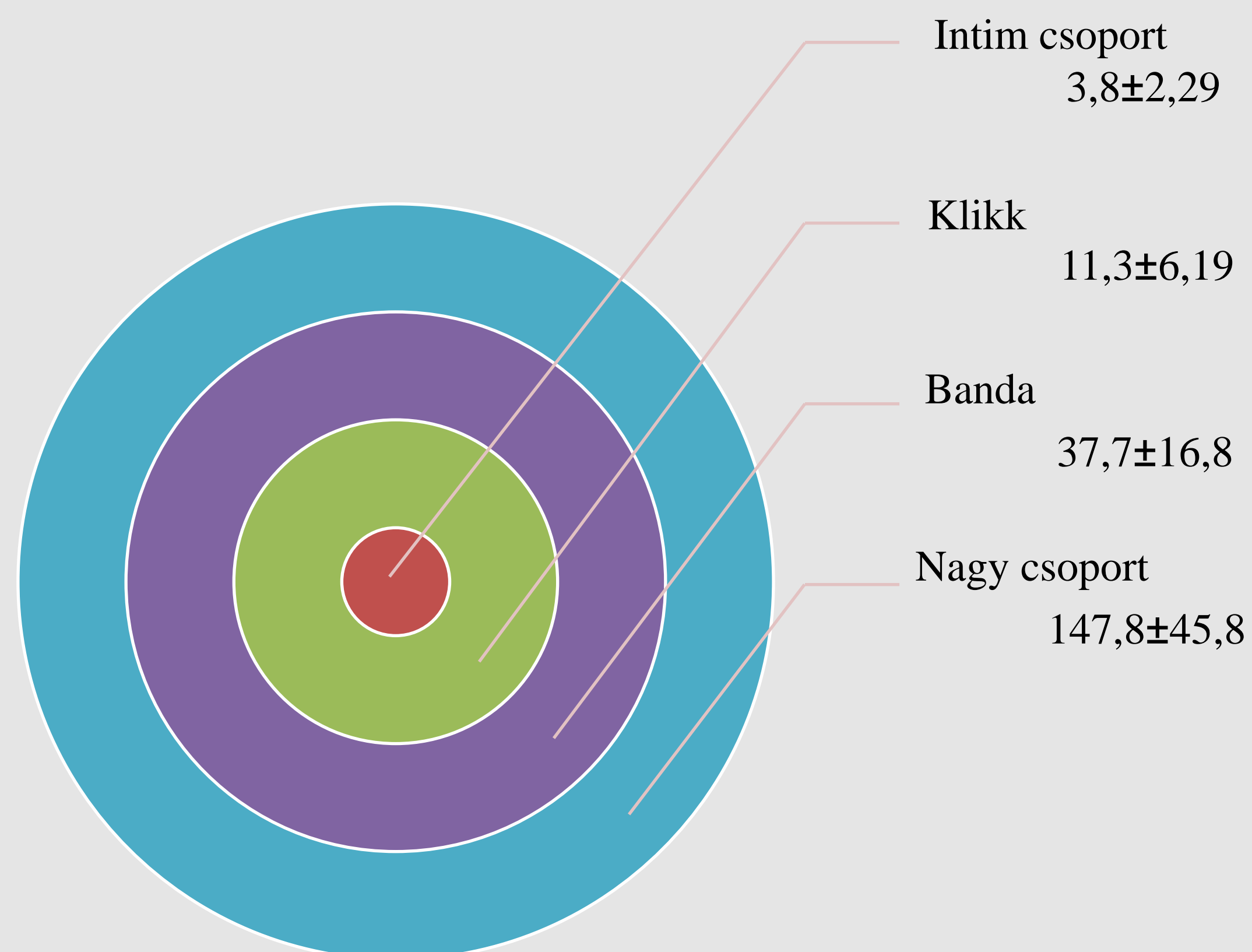
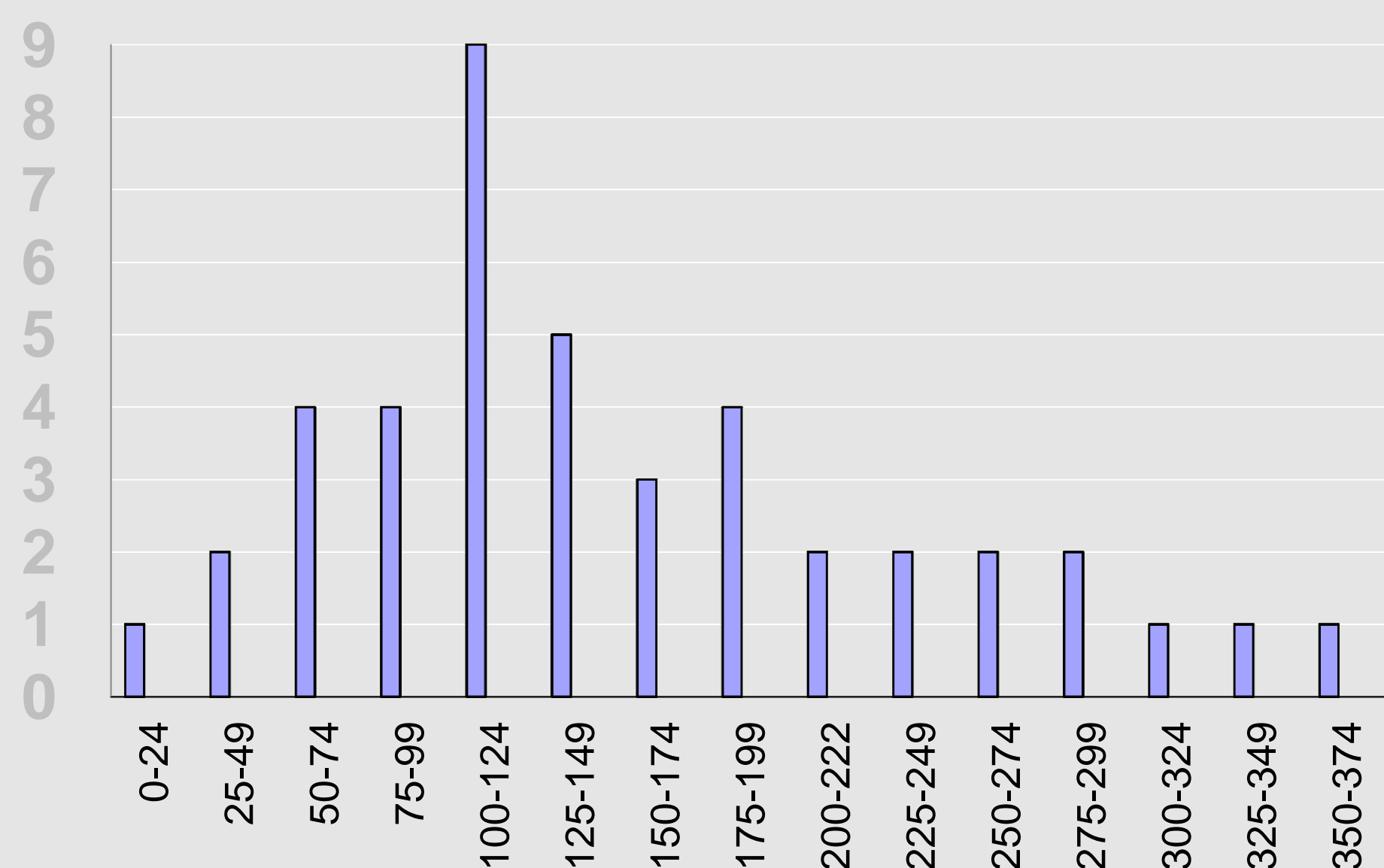
A projekt az Európai Unió támogatásával, az Európai Szociális Alap társfinanszírozásával valósul meg.

Robin Dunbar és műhelyének eredményei:

- A fenntartható kapcsolatok száma (Dunbar szám: 150) a neocortex méretével és fejlettségével áll kapcsolatban, ez az evolúció során alakult ki, és a primatákhoz képest nem változott jelentősen (38 primata fajból neocortex alapján regresszíven levezetett emberi hálózat átlaga: 148)



Maximális személyi háló. (Hill és Dunbar adatai)



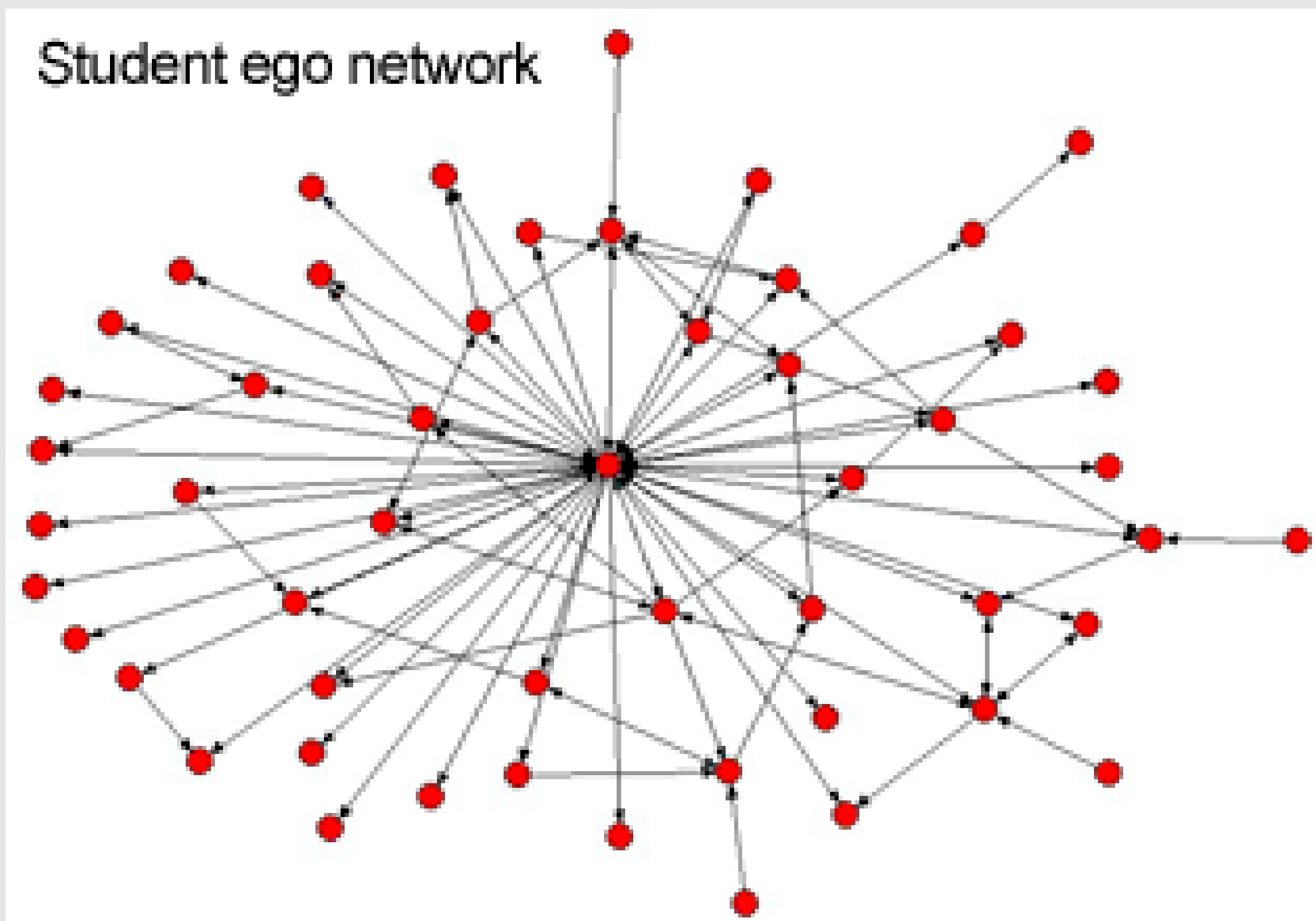
Három alapkérdésünk:

Befolyásolja-e és ha igen hogyan szociális hálózatainkat, azok működését és működtetését az Információtechnológiai robbanás, az Információ és kommunikáció technológia mai szintje?

Szociális hálózatainkban megjelenő mintázatok alapján megjósolható-e a személy jólléte, pszichés egészsége, jellemző patológiája?

Hogyan szerzünk Információt és milyen hatékonyan használjuk azt fel a megváltozott IKT környezetben, és milyen csoportjellemzők befolyásolják ezt?

Vizsgálati alpmódszerünk: Ego-Network



- *A Dunbar-féle kapcsolati hálók részletes elemzése.* Mennyire stabilak a hálózati sávok, milyen statikus és dinamikus mutatóik vannak, mi a rokon, barát, intim kapcsolat, munkakapcsolat szerepe. Az utóbbi különösen fontos, mert a Dunbar műhely expliciten elhanyagolja.
- *A kapcsolati hálók pszichológiai meghatározói.* Összekapcsoljuk az eddig külön vizsgált emlékezeti, perspektíva-felvételi és személyiségtipológiai meghatározókat. Az ész vagy az érzelem függvénye-e a működtetett háló? Hogyan reprezentáljuk az alterek viszonyát?
- *A kapcsolatminőség szerepe.* A mai "idő=erőfeszítés=kapcsolat" logikája eltekint attól, hogy a szoros kapcsolat lehet affiliatív és adverzatív is. Alan Fiske (UCLA) kapcsolati modell elméletét használva emeljük be a minőségi mozzanatot a hálózat kutatásba.

A kapcsolati hálók leírása nagyobb pszichopatológiai csoportokban

A mentális zavarok súlyosságának egyik globális mutatója a társas funkcionálás szintje

A társas funkcionálás zavarai:

- Következményei a mentális zavarnak
- Kockázati tényezői is a mentális zavarok kialakulásának, lefolyásuk súlyosságának, és krónikussá válásuknak

---vizont---

- A megfelelő társas támogatás protektív faktornak bizonyult (APA, 2004; Hefner és Eisenberg, 2009).

Vizsgálatunk célja:

- Különbéféle mentális zavarok egocentrikus szociális hálójának részletes feltérképezése
- IKT környezetben zajló kapcsolatok kompenzációs, protektív vagy kockázati hatásainak azonosítása

A kapcsolati hálók változása terápiás csoportokban.

Társas megismerés egyik fő kérdése, hogy az együttműködő csoport tagjai mennyire pontosan tudják felmérni a csoport többi tagjainak vágyait, céljait, terveit, a csoport többi tagjával kötött stratégiai kapcsolatait.

- érzelmi támasz adása-kapása
- társas támogatás adása-kapása
- információhoz jutás – információ nyújtás és elhallgatás
- erőforrások szerzése

Vizsgálat célja:

Longitudinális vizsgálatban elemezzük az ego-alter és az alter-alter reprezentációk dinamikus változását bentlakásos csoportterápiás kezelés során. Szociometriai elrendezés lehetővé teszi az alterek kapcsolati reprezentációról alkotott kép pontosodásának folyamatát, ennek prediktorait.

Experience Sampling Módszerrel IKT eszközök felhasználása a kutatásban.

Hosszú távú terv: IKT eszközök kidolgozása terápiás beavatkozásokra

A kapcsolati hálók és a személyiség a pszichopatológiában.

Kérdés, hogy milyen tünetek, neuropszichológiai változó határozzák meg a szociális háló minőségét.

Cél:

A személyiség funkcionálásának szintjét a szociális háló kialakításának, fenntartásának és működtetésének mutatóival ragadjuk meg.

A pszichiátriai problémák kutatásának egy új viszonylag alig kutatott területét tárjuk fel, mely az IKT eszközöknek a megelőzésben, a gyógyításban, a rehabilitációban játszott új potenciális szerepének kidolgozását készíti elő.